

درس رقم ٤٢ - البيت المبني على الصخر

الشاهد الكتابي: (متى ٧: ٢٤-٢٩ ، لوقا ٦: ٤٦-٤٩)

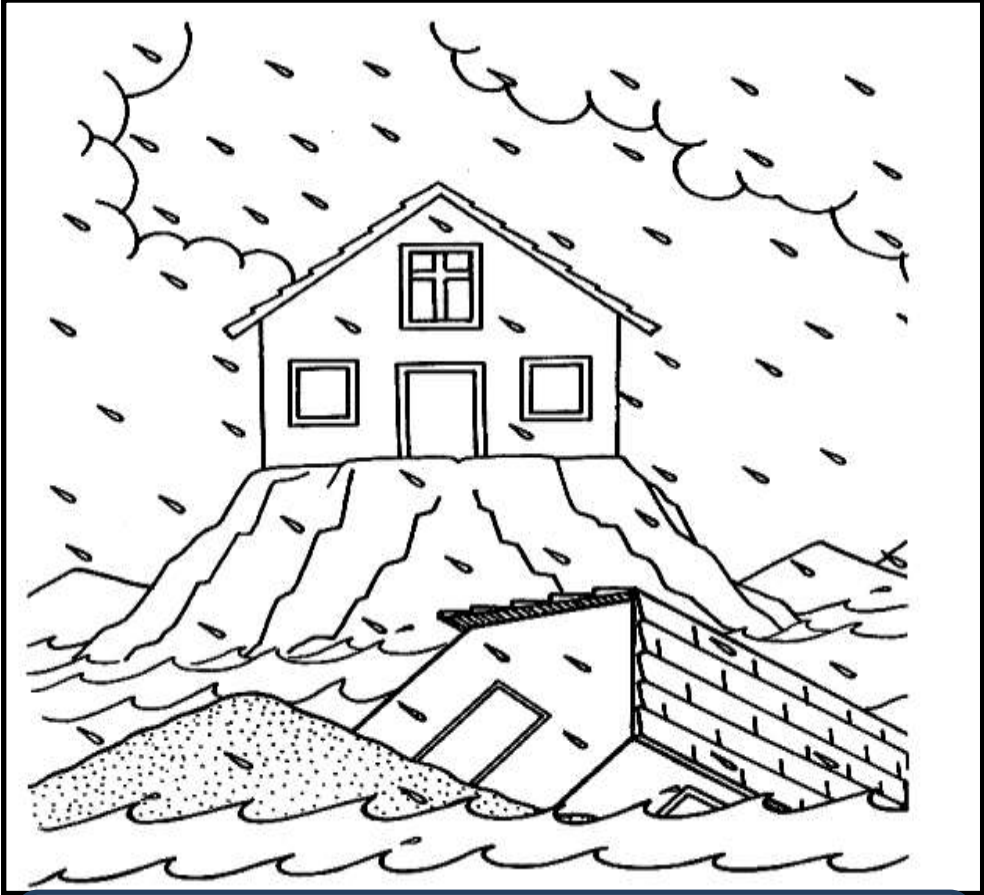
الآية: "كُونُوا عَامِلِينَ بِالْكَلِمَةِ لَا سَامِعِينَ فَقَطْ خَادِعِينَ نَفْسَكُمْ" (يعقوب ١: ٢٢)

التطبيق: - إدراك أهمية الكتاب المقدس (كلام الله) الموجود بين أيدينا.

- الإستماع وقراءة كلمة الله يومياً - الكتاب المقدس - وطاعة تعاليمه ووصاياه

لنثبت روحياً.

لون هذه الصورة:



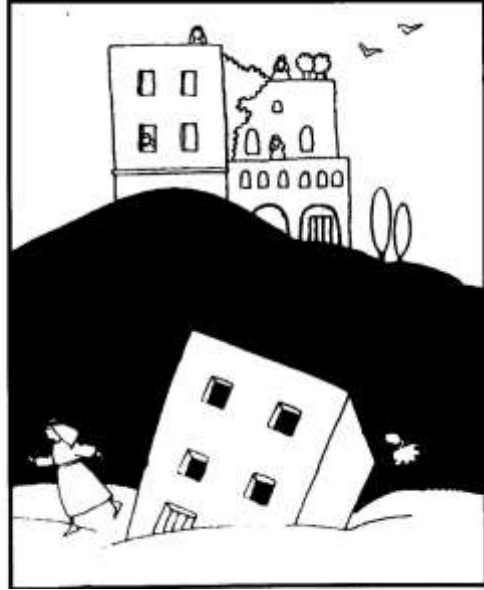
لم يستطيع البيت المبني على الرمل الصمود في وجه العواصف والأمطار، عكس البيت

المبني على الصخر، فلنبني حياتنا على الرب يسوع

ضع علامة (✓) أمام الجمل الصحيحة وعلامة (X) أمام الجمل الخاطئة

- () - كان الناس يستمعون إلى تعاليم الرب يسوع في كل مكان يذهب إليه
() - أراد الرب يسوع أن يوضح للجموع الأساس الذي يمكن أن يبنوا حياتهم عليه
() - كان الرجل الأول إنساناً عاقلاً، يُفكر جيداً قبل عمل أي شيء
() - أما الرجل الثاني، فكان رجلاً جاهلاً، لم يستشر أحداً
() - بنى الرجل الأول بيته على الرمل، أما الثاني فبنى بيته على الصخر
() - الرجل العاقل هو من يسمع كلام الرب يسوع وينفذه
() - الرجل الجاهل هو الذي يسمع كلام الرب يسوع، ولكنه لا يُنفذ أو يطيع
() - ليس المهم فقط أن نسمع أقوال الرب يسوع، بل المهم أيضاً أن نعمل بها
روى الرب يسوع قصة عن رجل بنى بيته على الصخر، ورجل آخر بنى بيته على الرمل.

هل تستطيع إيجاد ١٠ فوارق بين هاتين الصورتين ؟



ما الذي قصده الرب يسوع بالصخر في هذا الدرس؟

ماذا قررت أن تفعل بعد سماعك لهذا الدرس؟
